

Cloud Security for Endpoints (CSE)

Raül Montalà | Pre-sales Engineer

Agenda

- Desafíos de seguridad
- Soluciones actuales
- CSE: Características y componentes
- Los desafíos de CSE

Sobre Bitdefender

- Fabricante de software de seguridad reconocido internacionalmente
- Fundada el año 2001
- +600 trabajadores
- Media de edad de 29 años
- El 54% de la plantilla se dedica a desarrollo
- 400 millones de usuarios domésticos y corporativos en todo el mundo
- +100 OEMS: F-Secure, GData, Bullguard, appliances IBM...
- Oficinas centrales en Bucarest, Rumanía
- Delegaciones en España, Reino Unido, EEUU, Alemania, Francia, Italia, Beijing y Dubai
 - España: Sede central en Barcelona
 - El resto de países son administrados por distribuidores
- Soporte técnico gratuito y en español
- Professional Services

Desafíos de seguridad

Proteger



- CTP en solución antimalware

De consumo

Corporativo tradicional

Problemas

Tiempo

Recursos

Administración

Preparar

Humanos

Personal IT

Política de seguridad

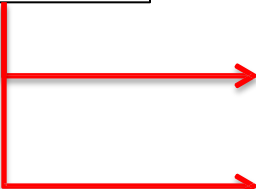
Instalar

Económicos

HW dedicado

Falta de visibilidad

Configurar



Mantenimiento

Intervención del usuario

Conexiones

Soluciones actuales

Proteger



Solución antimalware cloud

Soluciones

Tiempo

Sin instalar consola

Información centralizada

Malware

Equipos

Red

Recursos

Sin HW dedicado

Sin conexiones adicionales

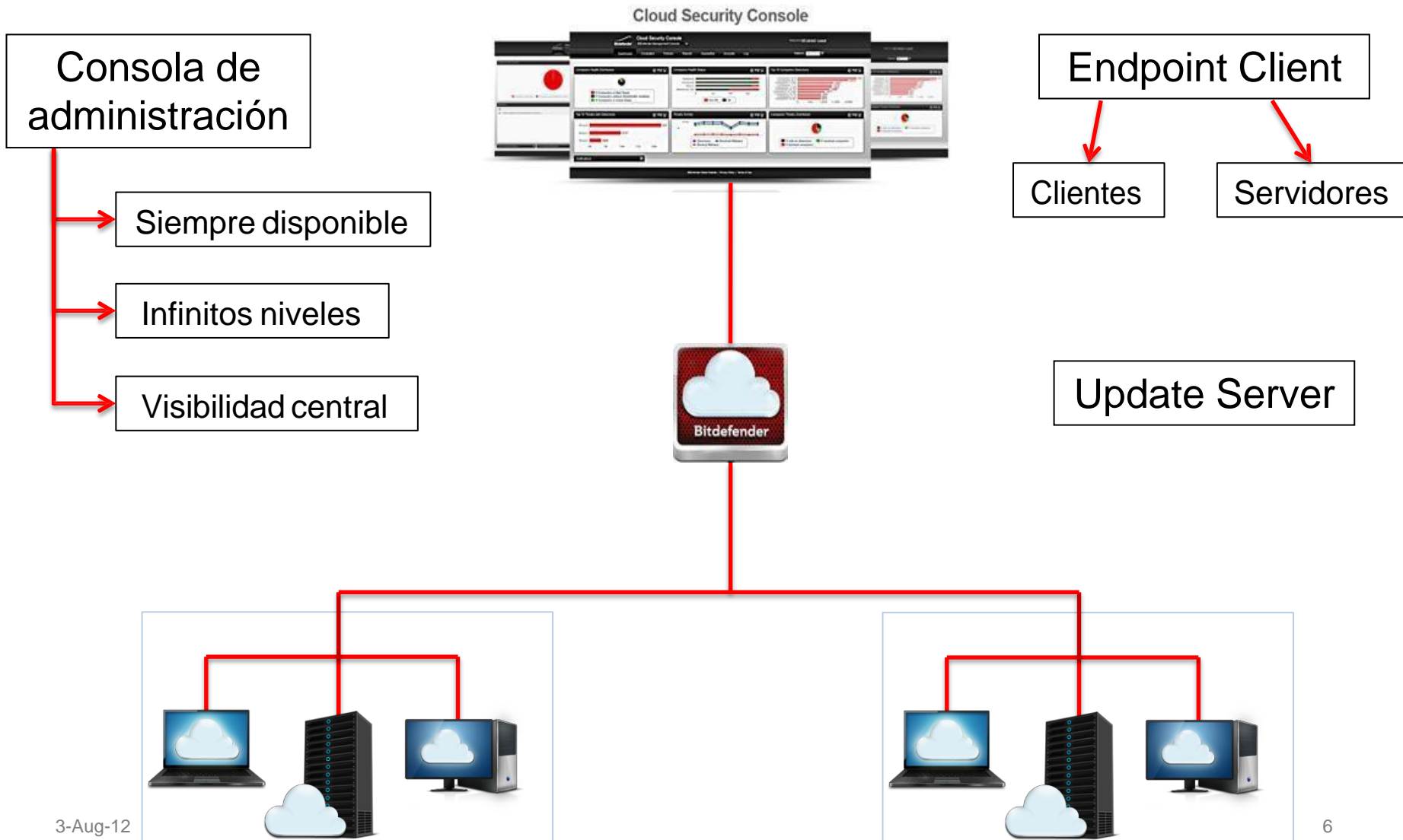
Administración

Política de seguridad

Visibilidad central

Cloud Security for Endpoints

Seguridad de clase empresarial sin hardware o recursos dedicados



Arquitectura

SEGURIDAD
DE LA NUBE
PÚBLICA

cloud.bitdefender.net



SEGURIDAD
DE LA NUBE
PRIVADA*



Alojada en cada
organización

SEGURIDAD
DE LA NUBE
HÍBRIDA*



Combinación
de ambas

Cloud Security Console

Interfaz web

Centro de control

Equipos

Instalación

Políticas

Informes

Cuarentena

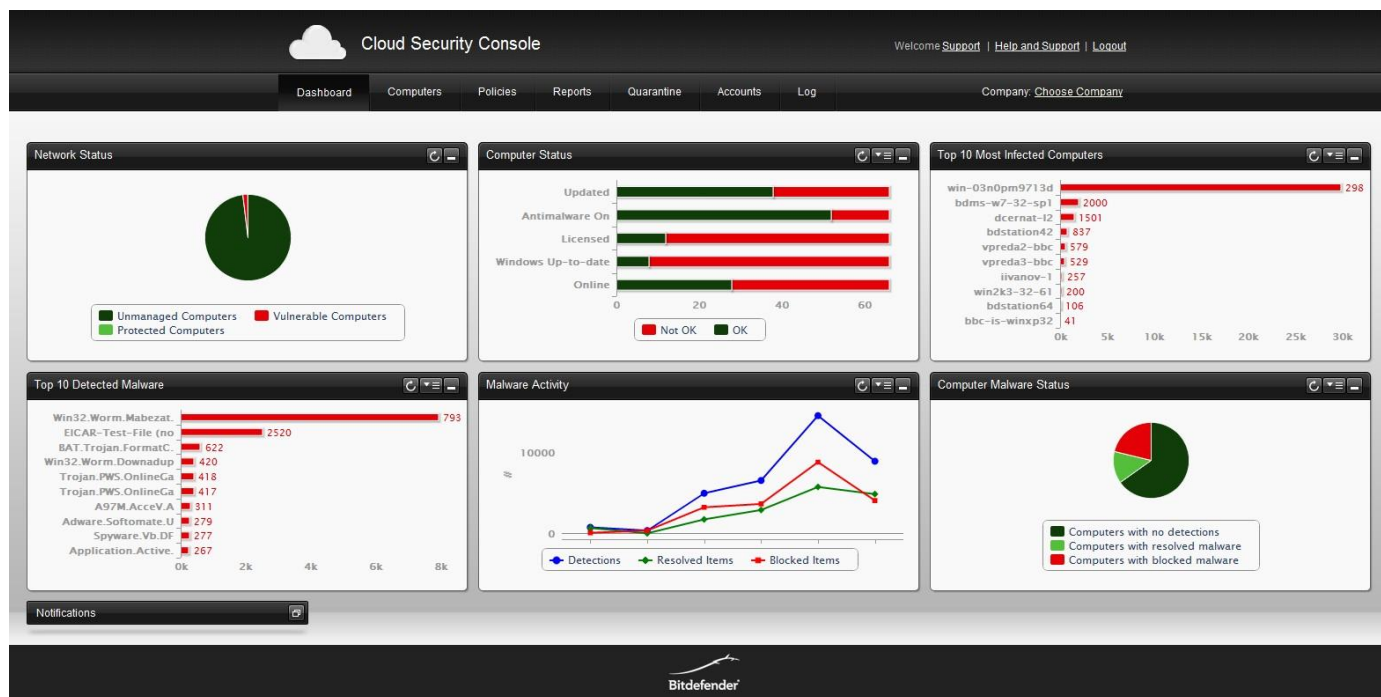
Logs

Cuentas

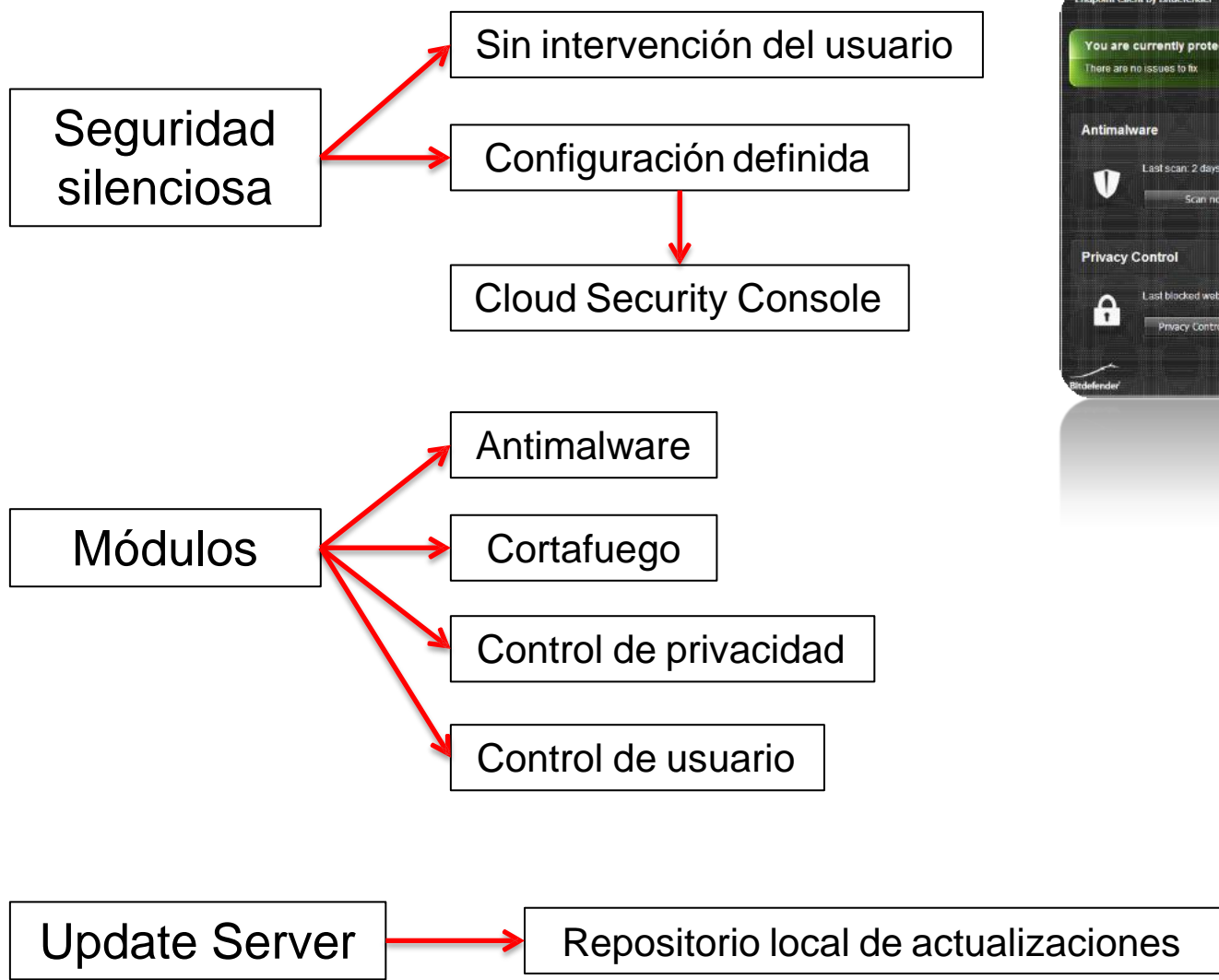
Empresa

Administrador

Informador



Endpoint Client y Update Server



Detección nº 1

Los desafíos de CSE

- Consola de seguridad siempre disponible
- Infinitos niveles de administración
- Visibilidad total desde un punto central
- Sin necesidad de hardware dedicado
- Protección modular de clientes y servidores
- Sólo un requisito: Conexión a Internet
- Control de usuario basado en categorías
- El mejor motor de detección

Nuestro foco es resolver las principales limitaciones de este tipo de soluciones:

- ✓ Complejidad
- ✓ Escalabilidad
- ✓ Coste

