



Las categorías de sitios Web adicionales disponibles a través del software Websense Enterprise® proporcionan un mayor nivel de protección contra amenazas basadas en la Web. Websense Enterprise Premium Groups™ (PG) permite establecer e implementar políticas frente a amenazas emergentes tales como la descarga de medios con uso intensivo del ancho de banda, códigos móviles maliciosos (MMC) y spyware que representan riesgos a la productividad, los recursos y la seguridad de su empresa.

Aumente la productividad con Websense Enterprise Productivity PG™

Productivity PG permite a las organizaciones aumentar la productividad de los empleados al administrar el acceso a categorías de sitios Web que se consideran no relacionados con el negocio y requieren mucho tiempo.

Productivity PG ayuda a administrar el acceso de los empleados a las siguientes categorías:

- Publicidades
- Paneles de mensajes & clubes
- Descargas de freeware/software
- Transacciones y compras en línea
- Mensajería instantánea
- Pagar por navegar

Administre el ancho de banda con Websense Enterprise Bandwidth PG™

El ancho de banda es un recurso limitado en cualquier red. Las actividades de Internet como el acceso a sitios de descargas de flujo continuo, carga de archivos o fotos personales en sitios de almacenamiento en Internet, o descarga de música y vídeo de derechos protegidos consumen el ancho de banda necesario para aplicaciones cruciales y posiblemente también presenten problemas de confidencialidad y responsabilidad legal.

Bandwidth PG complementa Websense Enterprise con una poderosa herramienta de administración de ancho de banda.

Bandwidth PG ayuda a administrar el acceso de los empleados a las siguientes categorías:

- Flujo de medios
- Radio y TV por Internet
- Almacenamiento/copias de seguridad personales en la red
- Telefonía por Internet
- Compartimiento de archivos P2P

Websense Enterprise® Premium Groups™

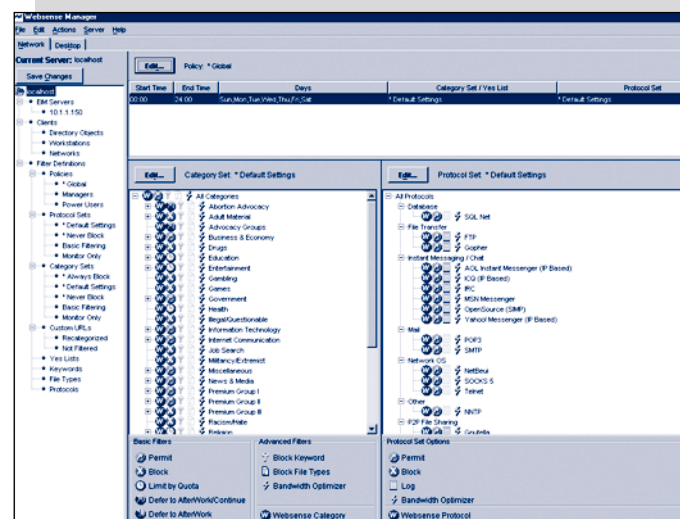
¿Sabía usted que... .

- el 44% de los empleados usan aplicaciones para el flujo de medios?
- el virus Nimda, que se distribuyó a través de sitios Web, significó para las empresas un tiempo improductivo considerable y los costes estimados para eliminarlo ascendieron a 2,6 mil millones de dólares.
- Nimda afectó a más de 2 millones de servidores y PC, incluyendo el 70% de las 1000 empresas Fortune.
- el 90% de los ordenadores conectados a Internet se infectan con spyware.
- los anuncios en Internet cada vez requieren mayor uso del ancho de banda. Los anuncios con medios enriquecidos ascendieron al 28% de todos los anuncios publicados, en comparación con el 17% del año anterior.

¿Cómo le ayudarán los Premium Groups?

Mitigue los problemas de seguridad, productividad y ancho de banda de su empresa, específicamente:

- Bloquee los anuncios que distraen.
- Aumente la productividad administrando el acceso a aplicaciones no autorizadas de mensajería instantánea.
- Elimine riesgos legales y limite el drenaje del ancho de banda administrando el acceso a los sitios donde se comparten archivos entre pares.
- Bloquee las transmisiones de spyware a sus sitios host, evitando el flujo saliente de datos confidenciales.
- Minimice el riesgo de ataques de códigos móviles en el entorno laboral, incluyendo virus transmitidos por la Web, caballos de Troya, gusanos, ataques y códigos nocivos de Internet.



Las categorías Premium Group se integran perfectamente en Websense Enterprise Manager.

Bloquee los códigos móviles maliciosos/spyware con Websense Enterprise Security PG™

Incorpore un nivel adicional de seguridad en su red al impedir que los empleados ingresen sin saber a sitios infectados con códigos móviles maliciosos o que distribuyan spyware. Si se detecta spyware en los ordenadores de su empresa, Security PG detiene la transmisión de información sensible a los servidores host de spyware.

Códigos móviles maliciosos (MMC) es software diseñado para moverse de ordenador en ordenador y de red en red y causar daño intencionalmente o modificar los sistemas informáticos. MMC puede residir en sitios Web en apariencia inofensivos que los empleados visitan para hacer compras o planificar viajes, y su presencia a menudo pasa desapercibida. Los MMC pueden viajar a través de virus transmitidos por la Web, caballos de Troya, gusanos, ataques y códigos de Internet nocivos, como el gusano Nimda.

Con técnicas patentadas de búsqueda de sitios Web, Websense® escanea su base de datos URL en busca de millones de sitios donde se alojan códigos maliciosos, incluyendo controles de ActiveX, texto Visual Basic, JavaScript y Java Applets. Luego, mediante sofisticados algoritmos, Websense categoriza esos sitios infectados por MMC y bloquea el acceso de los empleados a los mismos.

SiteWatcher™ es un servicio de valor agregado incluido con Security PG que le informa si el sitio Web de su empresa ha sido infectado con MMC. Esto le permite tomar medidas inmediatas para evitar la propagación de MMC a clientes, interesados y socios que visiten su sitio Web.

Spyware es software instalado en un ordenador que reúne información sin que el usuario lo sepa y entrega esa información a publicistas u otras partes interesadas. El spyware puede reunir y transmitir información tal como pulsaciones del teclado, hábitos de navegación por la Web, contraseñas, direcciones de correo electrónico, entre otras. El spyware malgasta recursos del sistema y el ancho de banda al rastrear y transmitir información. En otro nivel, el spyware también puede presentar importantes riesgos de seguridad, confidencialidad y cumplimiento.

Security PG primero detiene el spyware al bloquear el acceso a sitios que distribuyan spyware, y luego evita la transmisión de información sobre el empleado y la red a sitios host. A través de procesos propios y la función WebCatcher™, por la cual los sitios Web no categorizados de los clientes se envían a Websense para su análisis, Websense puede identificar servidores de spyware y bloquear las comunicaciones con los mismos mediante conexiones de puerto 80.

Cómo trabajan los Premium Groups con Websense Enterprise

La familia de productos Premium Group puede incorporarse perfectamente a sus despliegues existentes de Websense Enterprise.

Una vez instalados, los Premium Groups activan categorías adicionales en Websense Enterprise Manager y suplementan la Base de datos Maestra de Websense. Las empresas pueden establecer políticas para las categorías de Premium Groups, informar sobre las mismas y establecer políticas sobre el uso adecuado del ancho de banda con Websense Enterprise Bandwidth Optimizer™ para usuarios o grupos específicos.



Fije políticas por usuario limitando el acceso a categorías de alto riesgo en cada Premium Group.



Las categorías de Premium Group se integran perfectamente en Websense Enterprise Explorer.

¡Descargue hoy mismo un software gratis y totalmente funcional durante un período de prueba de 30 días desde www.websense.com/downloads!

Websense Inc.
San Diego, CA, EE.UU.
tel. 800.723.1166
tel. 858.320.8000
www.websense.com

Websense en el Reino Unido
Chertsey, Inglaterra
tel. +44 (0)1932 796001
www.uk.websense.com

Websense en Francia
París, Francia
tel. +33 (0)1 56 60 58 14
www.websense.fr

Websense en Alemania
Munich, Alemania
tel. +49 (0)89 24445 4005
www.websense.de

Websense en Japón
Tokyo, Japón
tel. 813.5322.1335
www.websense.co.jp

Websense en Australia
Sydney, Australia
tel. +61 2 9006 1621
www.websense.com.au

Websense en China
Hong Kong
tel. 852.2855.8811
www.chinese.websense.com
www.prc.websense.com

Websense en América Latina
San Pablo, Brasil
tel. 55.11.4612.0798