



WebSense Enterprise® Client Policy Manager™ (CPM) proporciona protección del día cero contra amenazas de seguridad desconocidas y evita la ejecución de aplicaciones no autorizadas. Sólo CPM implementa políticas de uso de aplicaciones por parte de los empleados en los ordenadores, portátiles y servidores con su base de datos exclusiva e integral de aplicaciones categorizadas, que se actualiza diariamente. Al complementar las herramientas tradicionales de antivirus y firewall, CPM evita la exposición a las amenazas de seguridad de rápida propagación y fusión de hoy en día.

El entorno informático actual de los empleados incluye poderosas aplicaciones y descargas de Internet que muchas veces introducen nuevos desafíos de seguridad para los grupos corporativos de TI. Con un entorno de trabajo cada vez más móvil, cada vez más los empleados se llevan los ordenadores a sus hogares y viajan con ellos. Cuando vuelven a conectarse a la red corporativa, corren riesgos de ingresar malware a la red. Las empresas deben poder:

- Detectar amenazas de puesto de trabajo e intentos de usar aplicaciones no autorizadas
- Proteger a la empresa de amenazas de seguridad conocidas y desconocidas
- Impedir que las aplicaciones no autorizadas obtengan acceso a la red
- Implementar y administrar políticas sobre el uso de aplicaciones según categorías, usuarios o grupos

## La solución Client Policy Manager de WebSense Enterprise

WebSense Enterprise Client Policy Manager es una solución de seguridad completa e innovadora que amplía el poder de WebSense Enterprise para los ordenadores corporativos, portátiles y servidores. CPM ofrece protección en tiempo cero contra amenazas de seguridad desconocidas, que incluyen el sofisticado malware del momento, al impedir su propagación por la red. CPM detiene la ejecución de aplicaciones no autorizadas, tales como herramientas para compartir archivos entre pares (P2P), spyware y piratería. CPM ofrece una administración de políticas flexibles para categorías de aplicaciones, como la categoría de herramientas de acceso remoto; y para aplicaciones individuales, como AOL® Instant Messenger. A través de la integración de directorio de WebSense®, estas políticas se pueden implementar a nivel de grupo o según las necesidades individuales.

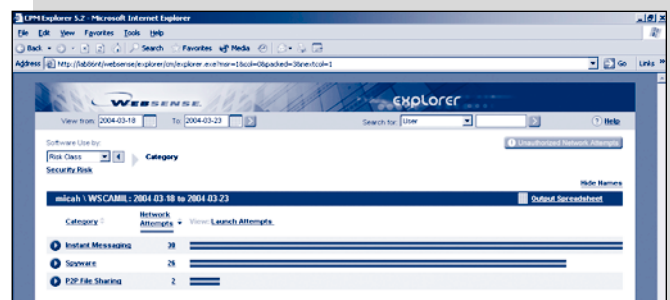
Al complementar las herramientas tradicionales de firewall y antivirus, CPM elimina la exposición a amenazas de seguridad desconocidas que con frecuencia inhabilitan redes antes de que se puedan desplegar firmas de antivirus o parches adecuados, o en casos de fallas de configuración de sistemas de seguridad. Sólo CPM ofrece una detección integral y efectiva de amenazas y una implementación flexible de políticas de uso de aplicaciones que permite a las empresas lograr:

- **Mayor seguridad al puesto de trabajo / portátiles** – Impide la propagación de malware por la empresa, y así aumenta los tiempos de productividad de la red y aplicaciones.
- **Mayor productividad de los empleados** – Permite a las organizaciones establecer políticas apropiadas sobre el uso de aplicaciones y, por lo tanto, aumenta la productividad.
- **Menores costos de administración de ordenadores** – Reduce los costos de administración de ordenadores y centro de ayuda al eliminar incompatibilidades de software y las consiguientes llamadas al soporte técnico.

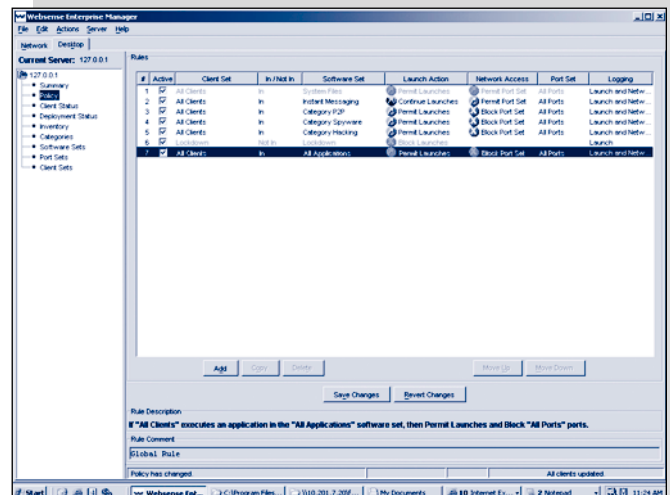
## WebSense Enterprise® Client Policy Manager™

### Beneficios de WebSense Enterprise® Client Policy Manager:

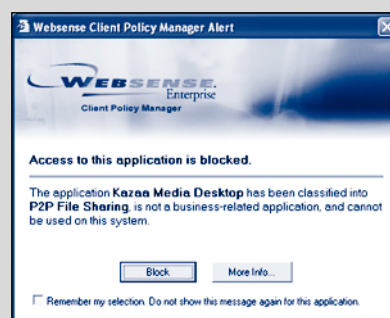
- Proporciona protección en tiempo cero contra amenazas de seguridad desconocidas.
- Detecta y analiza amenazas de seguridad y actividad de aplicaciones en el ordenador.
- Permite implementar políticas flexibles y de actualización automática para el uso de aplicaciones por parte de usuarios y grupos.



Mediante WebSense Enterprise Explorer para CPM, detecta fácil y rápidamente riesgos de seguridad o problemas de productividad debidos al uso de aplicaciones por parte de los empleados.



Permite implementar políticas flexibles para aplicaciones maliciosas y no autorizadas a través de la consola de administración central.



Avisa a los usuarios finales cuando intentan ejecutar aplicaciones no autorizadas o dudosas.

## Características y beneficios clave

### Proporciona protección del día cero contra amenazas de seguridad desconocidas

CPM ofrece un nuevo e importante nivel de seguridad para las brechas de seguridad en tiempo cero.

- **Bloqueo de acceso a la red** – Brinda protección en tiempo cero contra amenazas de seguridad desconocidas al bloquear el acceso a aplicaciones de red en puertos y protocolos específicos según la categoría de la aplicación.
- **Bloqueo de aplicaciones** – Proporciona el máximo control de entornos de escritorio al permitir que únicamente las aplicaciones aprobadas sean ejecutadas en los ordenadores y servidores corporativos. Así impide la ejecución de aplicaciones desconocidas y posiblemente maliciosas.
- **Modo de ataque** – Aumenta la infraestructura de seguridad empresarial cuando más se necesita, durante un ataque de virus, antes de que las actualizaciones de antivirus y parches surtan efecto. Bloquea la ejecución de malware específico al permitir que el personal de TI implemente políticas en los ordenadores con rapidez y en tiempo real.

### Detecta y analiza amenazas de seguridad y actividad de aplicaciones en el escritorio

CPM proporciona una detección de amenazas de vanguardia para los ordenadores de la empresa.

- **Explorer para CPM** – Detecta posibles amenazas de seguridad y usos inadecuados de software con una interfaz basada en navegador, interactiva y fácil de usar con un simple clic. Esta herramienta dinámica de análisis y elaboración de informes ofrece a los gerentes comerciales informes sobre el uso de aplicaciones y los intentos de acceso a la red por categoría de empleado, departamento, fecha y aplicación.
- **CPM Reporter** – Programa y distribuye automáticamente informes predeterminados y personalizables basados en navegador, que incluyen inventarios de escritorio, ejecución de aplicaciones, categorizaciones de software, uso histórico de aplicaciones y perfiles de riesgo de la empresa.
- **Administración de inventario** – Realiza inventarios cruciales de hardware y software que ofrecen vistas categorizadas y normalizadas de programas y aplicaciones, para permitir una detección temprana de amenazas y la identificación de aplicaciones no autorizadas.

### Permite implementar políticas flexibles y de actualización automática para el uso de aplicaciones

CPM permite a los usuarios implementar políticas de aplicaciones actualizadas con una administración mínima.

- **Base de datos de aplicaciones** – Clasifica las aplicaciones dentro de la Base de datos Maestra de Websense®, y así permite establecer políticas flexibles según el usuario, el grupo y, más importante aún, según la categoría mediante nuestra metodología exhaustiva para categorizar miles de aplicaciones en más de 50 categorías.
- **AppCatcher™/ProtocolCatcher™** – Informa de manera automática y anónima a la Base de datos Maestra de Websense sobre cualquiera aplicación desconocida y su comportamiento en la red en sitios de clientes para mantener actualizadas las políticas.

### Se integra perfectamente con la infraestructura actual de TI

CPM facilita la administración inicial de ordenadores corporativos y la implementación de políticas de aplicaciones adecuadas para usuarios finales.

- **Despliegue automático de agentes de puestos de trabajos** – Permite desplegar agentes de puestos de trabajos CPM en forma individual o global en ordenadores corporativos con sólo hacer clic en un botón de Websense Enterprise Manager; sin necesidad de que el personal de TI realice tareas en los ordenadores individuales.
- **Integración perfecta con Websense Enterprise** – Se integra directamente en Websense Enterprise Manager que administra el entorno informático de los empleados en el portal, la red y el escritorio, sin necesidad de tener que aprender nuevas interfaces ni desplegar consolas.
- **Integración a directorios de usuarios** – Permite que los administradores de TI personalicen políticas sobre la base de definiciones de red de usuarios y grupos existentes. Opera junto con la infraestructura existente y se integra con servicios populares de directorios de usuarios.

## Requerimientos del sistema Websense Enterprise v5.2

### Servidor CPM

**Hardware:** Procesador Pentium III o superior con 512 MB de memoria RAM como mínimo. Los requerimientos de hardware varían según la configuración. Consulte la guía de despliegue para obtener más información.

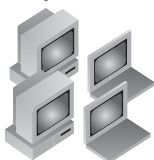
**Software:** Microsoft® Windows® 2003 Server, Windows® 2000 Server (SP3 o superior) o Windows® NT 4 Server (SP6a o superior).

### Cliente CPM

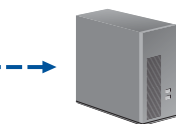
**Hardware:** El cliente CPM soporta la mayoría de las configuraciones de hardware de escritorio. Consulte la guía de despliegue para obtener más información.

**Software:** Microsoft® Windows® XP, Windows® 2000, Windows® NT, o Windows® 98 SE, Windows® 2000 Server (SP3 o superior) o Windows® NT 4 Server (SP6a o superior).

Puestos de Trabajo,  
ordenadores portátiles  
y servidores



Agente Cliente CPM



Motor de políticas de CPM

Base de datos Maestra de Websense



Aplicaciones normalizadas  
Ejecutables

AppCatcher™  
ProtocolCatcher™

Elaboración de informes y consola de administración central

¡Descargue hoy mismo un software gratis y totalmente funcional durante un período de prueba de 30 días desde [www.websense.com/downloads!](http://www.websense.com/downloads!)

Websense Inc.  
San Diego, CA, EE.UU.  
tel 800.723.1166  
tel 858.320.8000  
[www.websense.com](http://www.websense.com)

Websense en el Reino Unido  
Chertsey, Inglaterra  
tel +44 (0)1932 796001  
[www.uk.websense.com](http://www.uk.websense.com)

Websense en Francia  
París, Francia  
tel +33 (0)1 56 60 58 14  
[www.websense.fr](http://www.websense.fr)

Websense en Alemania  
Munich, Alemania  
tel +49 (0)89 24445 4005  
[www.websense.de](http://www.websense.de)

Websense en Japón  
Tokyo, Japón  
tel 813.5322.1335  
[www.websense.co.jp](http://www.websense.co.jp)

Websense en Australia  
Sydney, Australia  
tel +61 2 9006 1621  
[www.websense.com.au](http://www.websense.com.au)

Websense en China  
Hong Kong  
tel 852.2855.8811  
[www.chinese.websense.com](http://www.chinese.websense.com)  
[www.prc.websense.com](http://www.prc.websense.com)

Websense en América Latina  
San Pablo, Brasil  
tel 55.11.4612.0798